

NEF02 Руководство пользователя

Особенности

- Доступно 4 уровня скорости ветра
- Встроенный аккумулятор Li-ion емкостью 1 200 мАч с максимальной продолжительностью работы до 7,5 часов
- Интеллектуальная схема зарядки Li-ion аккумулятора с портом USB-C
- Оснащен изогнутым LED-освещением
- Имеет встроенную подставку, позволяющую использовать устройство в качестве настольного или ручного вентилятора.
- Изготовлен из крепких материалов ABS и PC
- Сверхлегкий корпус — всего 97 г, удобен для переноски.

Характеристики

Емкость: 1 200 мА·час

Номинальное входное значение: 5В=1А

Номинальная мощность: 5 Вт (макс.)

Время зарядки: 2 часа (адаптер 5В/1А)

Размеры: 76,0 мм × 24,0 мм × 148,0 мм

Вес: 97 г (без аксессуаров)

Скорость вращения: 4500 об/мин (макс.)

Продолжительность работы вентилятора:

ТУРБО: 2 час

Высокий: 3 часа

СРЕДНИЙ: 4,5 часа

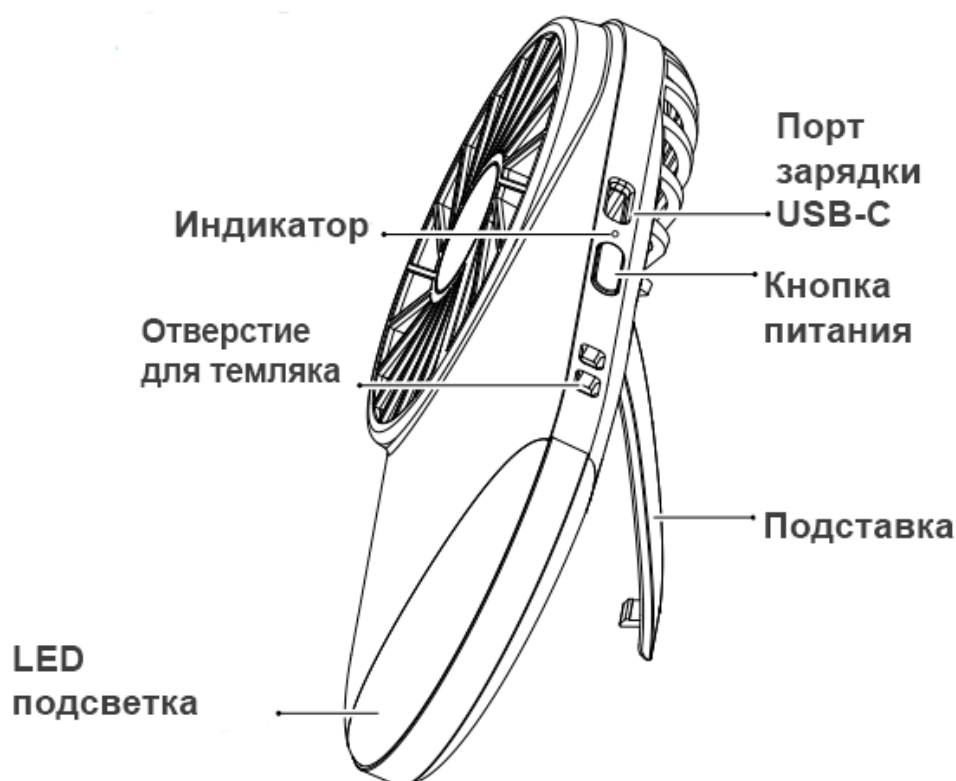
НИЗКИЙ: 7,5 час

Продолжительность работы LED-освещения: 13 час.

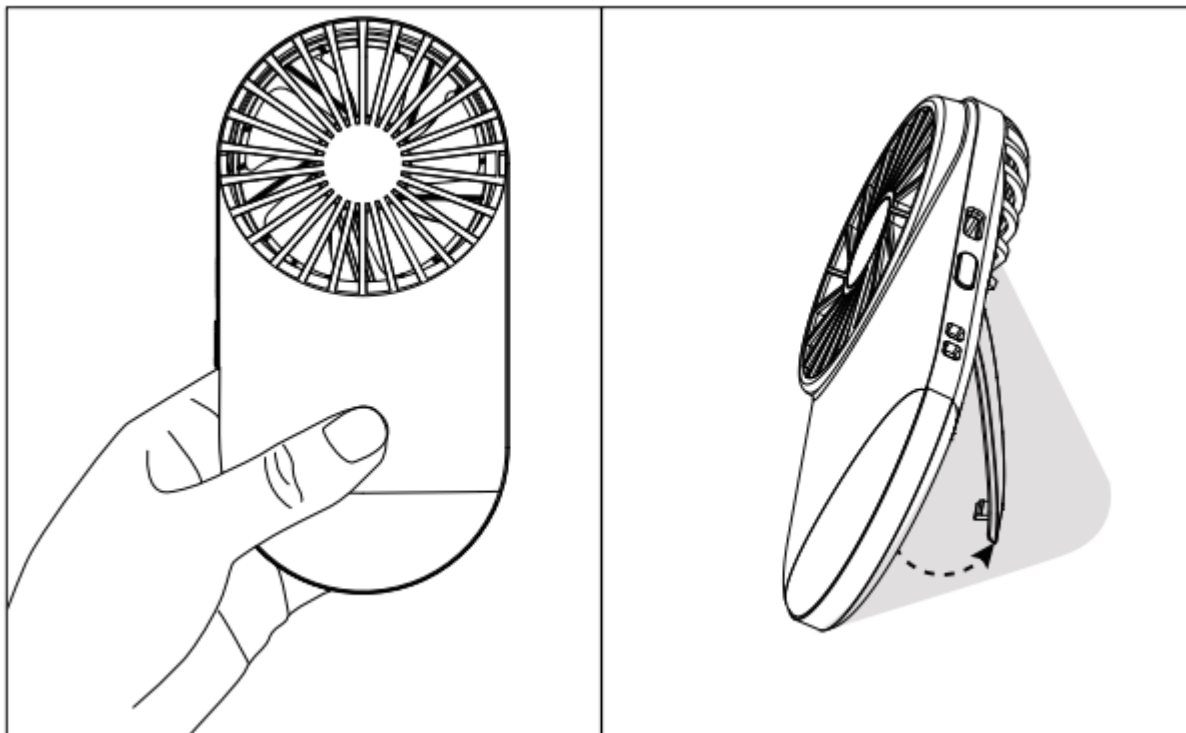
Аксессуары

Кабель USB-C для зарядки

Обзор продукта



Как использовать



Функция зарядки

NEF02 имеет интеллектуальную функцию подзарядки. Перед первым использованием зарядите его.

Подключение питания

Используйте кабель USB для подключения внешнего источника питания (например, USB-адаптера, портативного зарядного устройства или других USB-зарядных устройств) к порту зарядки, чтобы начать процесс зарядки. Время зарядки составляет примерно 2 часа (заряжается через адаптер 5 В/1 А).

Индикация зарядки

- Во время зарядки индикатор горит красным цветом и будет светиться, чтобы сообщить пользователю.
- Если вентилятор включен во время зарядки, индикатор горит красным и синим цветом и постоянно горит.
- Когда устройство полностью заряжено, индикатор горит зеленым цветом и постоянно горит.

Примечание: Вентилятор и светодиодный индикатор работают во время зарядки.

Инструкция по эксплуатации

Вентилятор и LED-подсветку можно использовать одновременно или по отдельности.

Вентилятор

Включение: когда вентилятор выключен, кратковременно нажмите кнопку питания, чтобы включить его.

Начальный уровень скорости – LOW. Индикатор загорится синим цветом и останется включенным.

Выключение/переключение скоростей: когда вентилятор работает, короткими нажатиями кнопки питания последовательно переключайте режимы:

НИЗКИЙ → СРЕДНИЙ → Высокий → ТУРБО → ВЫКЛЮЧЕН.

Подсветка

Включение: когда свет выключен, удерживайте кнопку питания, чтобы включить белый свет.

Выключение: когда свет включен, удерживайте кнопку питания, чтобы выключить белый свет.

Индикатор

Состояние индикатора	Состояние вентилятора
Синий постоянный	Включен
Красный мигающий	Низкий заряд (приблизительно 10%). Пожалуйста, зарядите изделие.
Красный постоянный	Заряжается
Красный + синий постоянный	Используется во время зарядки
Зеленый постоянный	Полностью заряжен
Зеленый + синий постоянный	Используется полностью заряженным

Техническое обслуживание

- Выключите питание перед очисткой NEF02.
- Протрите корпус и крышки вентиляторов сухой тканью.
- НЕ очищайте изделие водой или другими жидкостями.
- Немедленно очищайте крышки вентиляторов, если накапливается пыль или мусор, чтобы предотвратить попадание пыли внутрь вентилятора.

Предупреждение

1. **ВНИМАНИЕ!** Возможно опасное излучение! НЕ смотрите прямо в луч света и не светите светом прямо в глаза кому-то!
2. НЕ кладите руки или какие-либо посторонние предметы в вращающиеся лопасти во избежание несчастных случаев или повреждения изделия.
3. Высокая скорость ветра не будет доступна из-за низкой мощности во время использования. Пожалуйста, зарядите изделие как можно скорее.
4. НЕ используйте изделие во влажной среде, чтобы избежать неисправности или повреждения.
5. НЕ разбирайте, не модифицируйте и не ремонтируйте изделие, поскольку это приведет к недействительности гарантии на изделие. Пожалуйста, обратитесь в раздел гарантии в инструкции для получения полной информации о гарантии.
6. Заряжайте изделие указанным напряжением.
7. НЕ размещайте изделие вблизи огня во избежание несчастных случаев и повреждений изделия.
8. Сохраняйте изделие в прохладном и сухом месте. Храните изделие в недоступном для детей месте.
9. Держите изделие в чистоте, чтобы предотвратить попадание воды, насекомых и посторонних предметов в изделие, что может привести к его неработоспособности. 10. НЕ скручивайте зарядный кабель и НЕ тяните его во время зарядки во избежание повреждения и утечки электроэнергии.
11. Продукт предназначен для использования взрослыми. Дети младше 16 лет должны использовать этот продукт под наблюдением взрослых во избежание несчастных случаев.

Безопасность аккумулятора

Неправильное использование устройств со встроенными литиево-ионными аккумуляторами может привести к серьезному повреждению аккумулятора или к угрозам безопасности, таким как возгорание или взрыв. НЕ ИСПОЛЬЗУЙТЕ устройство, если оно повреждено. НЕ разбирайте, не прокалывайте, не режьте, не раздавливайте и не сжигайте устройство. Если вы заметили утечку или необычный запах, немедленно прекратите использование устройства. Утилизируйте устройство/батареи в соответствии с действующим законодательством и нормами.

Гарантийное обслуживание

На все продукты NITECORE® предоставляется гарантия качества. Любой дефектный продукт можно обменять на замену через местного дистрибьютора/дилера в течение 15 дней с момента покупки. После этого все дефектные/неисправные продукты NITECORE® можно бесплатно отремонтировать в течение 12 месяцев с даты покупки. По истечении 12 месяцев стоимость аксессуаров, запасных частей и доставки оплачивается за свой счет. Гарантия будет аннулирована, если

1. продукт(ы) сломан(ы), реконструирован(ы) и/или модифицирован(ны) неуполномоченными лицами.

2. продукт(ы) поврежден(ы) вследствие неправильного использования.

Для получения наиболее актуальной информации о продуктах и услугах NITECORE® обратитесь к местному дистрибьютору NITECORE®.